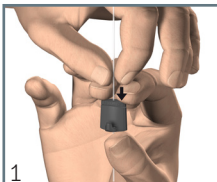
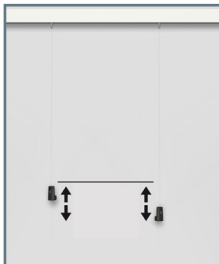
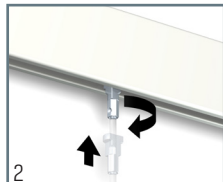


BOTANIQ HANGBLOEMPOT

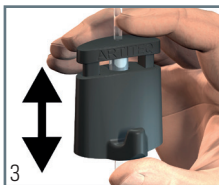
A VERSTEL OPHANGDRADEN IN GEWENSTE LENGTE EN HOOGTE



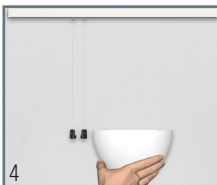
1 Plaats Micro Grip haak aan Twister ophangdraad



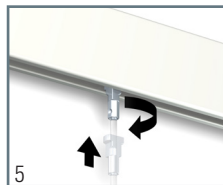
2 Twist&draai beide Twister draden met Micro Grip haak in de rail



3 Verstel beide Micro Grip haken op dezelfde hoogte



4 Zorg dat beide Micro Grip haken op gewenste hoogte zijn voor de Botaniq

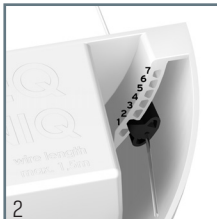


5 Twist&draai beide Twister draden uit de rail

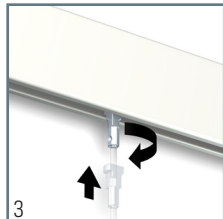
B HANG BOTANIQ BLOEMPOT



1 Trek Twister draden van onder de Botaniq uit door de opening

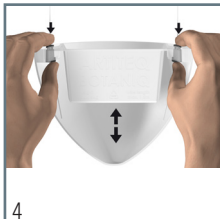


2 Plaats de Micro Grip haak in één van de 7 gaten voor bevestiging aan de Botaniq



3 Twist&draai beide Twister draden met Botaniq in de rail

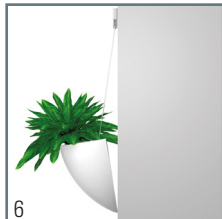
BOTANIQ HANGBLOEMPOT



4
Indien nodig, gebruik de Micro Grip haak voor het verstellen in hoogte



5
Plaats de plant in de Botaniq met bloempot of direct met aarde



6
Controleer op het tilten van de Botaniq



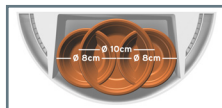
7
Tilt de Botaniq naar voren, verstel de Micro Grip haak naar voren op positie 1. Als de pot naar achteren tilt, verstel de Micro Grip haken naar achteren op positie 7



8
De Botaniq hangt stabiel aan de wand



9
Rol het overtollige draad op en bewaar aan achterkant van de Botaniq



Botaniq is geschikt voor 2x 8cm of 1x 10cm bloempot. Of plaats direct met aarde